

Technisch productblad

ME501

i-MEMBRANE PRO XTREME

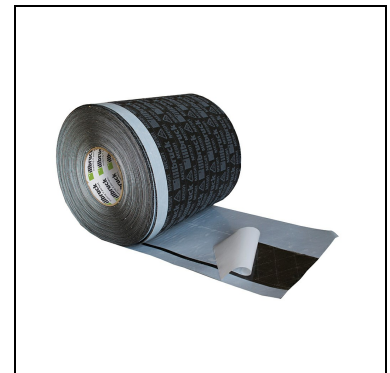
Duo Vliestape HI VV

08-05-2024 / V 1

Omschrijving

Copolymeer polyethyleenfilm met vezelvlies.

- ME501 i-MEMBRANE PRO XTREME – folie zonder zelfklevende strip.
- ME501 i-MEMBRANE PRO XTREME EW – folie met dubbelzijdig zelfklevende strip.
- ME501 i-MEMBRANE PRO XTREME met rubberprofiel – folie met rubber profiel.



Kenmerken en voordelen

- Laag uitvoeringsrisico, want er bestaat geen gevaar dat de binnentoepassing en de buitentoepassing verwisseld worden door de variabele Sd-waarde
- Uitstekende droging voor alle aansluitingen in de bouw (voorkomt schimmelvorming)
- Mechanisch sterke folie
- Lucht- en waterdicht
- Geschikt voor nieuwbouw en renovatie

Gebruiksdoel

De ME501 i-MEMBRANE PRO XTREME (Duo Folie HI) dient als afdichting van aansluitvoegen rondom kozijnen en in gevels. Vanwege de variabele Sd-waarde is deze folie binnen en buiten toepasbaar.

Verpakking

illbruck ME501 Duo Folie HI EW

Folie voorzien van een dubbelzijdig zelfklevende strip voor bevestiging op gladde oppervlakken (kozijnen in pvc, aluminium, hout, geschilderd hout). De bevestiging aan de muur vindt plaats door het vasthechten met SP025 Folielijm Eco.

Artikelnr. | Afmeting in mm | Meter/doos

ME501510207 | 100 | 75

ME501510208 | 140 | 50

ME501309500 | 200 | 100

ME501311525 | 300 | 50

illbruck ME501 Duo Folie HI VV

Zelfklevende folie, lijmlaag in meerdere delen.

Artikelnr. | Afmeting in mm | Meter/doos

ME501501288 | 140 | 50

ME501501291 | 200 | 25

ME501501292 | 250 | 25

Technisch productblad

ME501

i-MEMBRANE PRO XTREME

(Afwijking in lengte is in overeenstemming met DIN 7715 en DIN 7715 P3, afwijking in breedte $\pm 2,5$ mm)

Technische informatie

Dikte		0,9 mm
Ontvlambaarheidsklasse	EN 13501-1	Klasse E
Bestendigheid tegen slagregen	EN1027	600 Pa.
Waterdichtheid	EN 1928	W1 (MFPA Leipzig PP 5.1/16-211)
Waterdampdoorlaatbaarheid (Sd)	EN ISO 12572	Sd-waarde varieert naargelang de luchtvochtigheid tussen 0,21 m (damp-open) en 3,5 m (dampremmend)
Luchtdichtheid	EN 12114	< 0.1 m ³ /[h m (daPa)n] (MPA 181023)
UV-stabiliteits	UV-bestendigheid (bij montage met enkel de EW-zelfklever)	3 maanden
Uv-weerstands		12 maanden (vliesverband, 9 maanden verwerking aan vezelzijde)
Compatibiliteit met bouwmaterialen	52452	afhankelijk van omstandigheden
Hechtsterkte van zelfklevende zijde	(AFERA 4001 P11)	> 12N/25mm
Verwerkingstemperatuur		-5°C tot +40°C *
Rek bij breuk	EN 12311-1	>35% / 50%
Emissie classificatie	Emicode	EC1+
Doorvoer Temperatuur		-40°C tot +80°C
Compatibiliteit met traditionele bouwmaterialen	DIN 52452	Voldoet
Houdbaarheid (droge ruimte en ongeopend)		24 maanden, in de verpakking

*Afhankelijk van de temperatuur of op sterk zuigende ondergronden dient de ME901 primer, ME902 spuitprimer of ME904 primer gebruikt te worden. Bij verwerking onder 0°C dient rekening te worden gehouden met een langere uitdamp tijd van de primer en dient een zorgvuldige hechting te worden gewaarborgd.

Verwerkingsgebieden

Voor gebruik binnen en buiten. ME501 zorgt voor een hoogwaardige afdichting van de randvoeg tussen het raam/de gordijngewel en het bouwkundig plafond.

Voorbereiding

Bevestiging tegen het raamprofiel en aan de muur met VV variant:

- Reinig het hechtoppervlak op het raamprofiel en de muur grondig, gebruik indien nodig nadien een primer.
- Verwijder de smalste schutfolie en positioneer de folie tegen het raamprofiel. (afb. 1)
- Verwijder de andere schutfolie en druk de overige folie tegen de muur.
- Druk de folie stevig aan met een aandrukroller.

Applicatie

Bevestiging op het raamprofiel bij EW variant.

- Afdekfolie lostrekken van de zelfklevende zijde.
- Vasthechten aan de voorkant van het raamkozijn (afb. 1).
- De overlappende folie in de voeg die niet verlijmd is, dient achter de rood gemarkeerde lijn te liggen.

Technisch productblad

ME501

i-MEMBRANE PRO XTREME

- In het gebied waar de folie blootgesteld wordt aan ververing, dient men de buitenste bescherm laag van het dubbelzijdige folie te laten zitten.
- Afdekfolie lostrekken van de zelfklevende zijde.
- Vasthechten aan de buitenkant van het raamkozijn (afb. 2).
- De bevestiging op de muur dient plaats te vinden van de buitenste rand van de folie tot de rood gemarkeerde lijn.

Let op

- De folie bestaat uit 2 lagen: de buitenzijde, voorzien van print en de gladde binnenzijde. De binnenzijde moet binnen 24 uur beschermd worden tegen weersinvloeden zoals uv- en waterbelasting.
- De zelfklevende lijmlaag is niet compatibel met hybride lijm.

Garantie

Producten uit het i3-systeem van illbruck hebben 10 jaar productgarantie.

De producten van Tremco CPG Belgium NV worden vervaardigd volgens strenge kwaliteitsnormen. Er kan geen aansprakelijkheid worden aanvaard voor de informatie in deze folder, hoewel deze te goeder trouw is gepubliceerd en als correct wordt beschouwd. Tremco CPG behoudt zich het recht voor om productspecificaties zonder voorafgaande kennisgeving te wijzigen, in lijn met het bedrijfsbeleid van voortdurende ontwikkeling en verbetering.

Gezondheid en veiligheid

Zie het veiligheidsinformatieblad.

Technische dienst

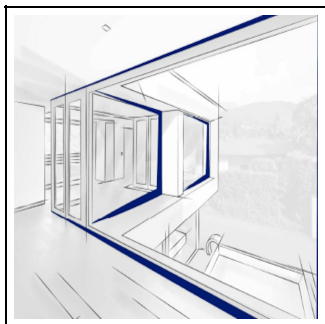
Tremco CPG Belgium NV heeft een team van ervaren technische verkoopvertegenwoordigers en bouwkundig adviseurs die u helpen bij de selectie en specificatie van producten. Voor meer gedetailleerde informatie, service en advies kunt u contact opnemen met de customer service op +31 183 568 019 of info-be@tremcocpg.com.

Technisch productblad

ME501

i-MEMBRANE PRO XTREME

Toepassingsafbeeldingen



1.

Certificering

